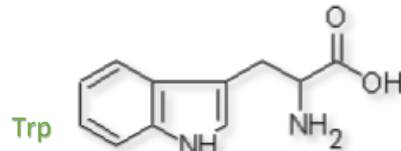
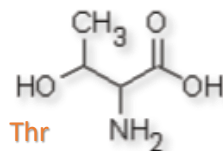
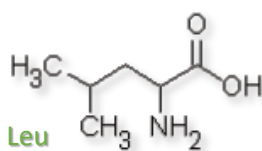
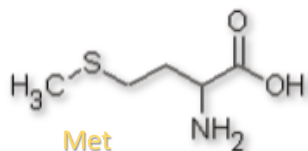


# Amīna PLUS

**ΚΑΙΝΟΤΟΜΟΣ ΥΓΡΟΣ ΤΡΟΦΙΚΟΣ ΟΡΟΣ ΑΜΙΝΟΞΕΩΝ ΚΑΙ ΧΟΥΜΙΚΩΝ ΟΞΕΩΝ  
ΔΙΑΣΥΣΤΗΜΑΤΙΚΟΣ ΒΙΟΔΙΕΓΕΡΤΗΣ ΥΨΗΛΗΣ ΤΕΧΝΟΛΟΓΙΑΣ  
ΕΛΕΓΜΕΝΟ, ΠΙΣΤΟΠΟΙΗΜΕΝΟ, ΜΕ ΑΔΕΙΑ ΚΥΚΛΟΦΟΡΙΑΣ**

## ΤΑΥΤΟΤΗΤΑ ΤΩΝ AMINA PLUS

Αποτελεί **άριστο συνδυασμό Αμινοξέων, οργανικών Χουμικών συστατικών, Αζώτου και Ιχνοστοιχείων**. Το **AMINA PLUS** περιέχει τα **υψηλότερα ποσοστά** (πιστοποιημένα από την Ε.Κ., το Υπουργείο Αγροτικής Ανάπτυξης & Τροφίμων και το Γενικό Χημείο του Κράτους), σε **Αμινοξέα, Χουμικά οξέα, Άζωτο και Ιχνοστοιχεία** (B, Co, Cu, Fe, Mn, Mo, Zn).



## ΤΡΟΠΟΣ ΚΑΙ ΠΕΔΙΟ ΔΡΑΣΗΣ

- ✓ Είναι **10 φορές πιο αποτελεσματικό** από ό, τι οποιοδήποτε άλλο λίπασμα Αμινοξέων, **λόγω** της ειδικής σύνθεσης του με **Άζωτο και ΧΟΥΜΙΚΑ ΣΥΣΤΑΤΙΚΑ**.
- ✓ Δρα ως **πρόδρομος και ενεργοποιητής των φυτοορμονών** και των **ουσιών ανάπτυξης**. Παρέχει θεμελιώδη συστατικά για την σύνθεση πρωτεϊνών. Βοηθά στην αύξηση της συγκέντρωσης χλωροφύλλης στο φυτό και κατ' επέκταση τον υψηλότερο βαθμό της φωτοσύνθεσης.
- ✓ Όταν **εφαρμόζεται -πριν από κάθε είδους στρες- προλαμβάνει ολοκληρωτικά τις αρνητικές επιπτώσεις** τους στο φυτό. Εάν **εφαρμοσθεί κατά τη διάρκεια ή και μετά** από συνθήκες στρες **προκαλεί ταχύτατη ανάκτηση της φυσιολογικής λειτουργίας** του φυτού. Παρέχει στα φυτά Αμινοξέα τα οποία σχετίζονται άμεσα με την ταχύτατη ανάρρωσή του.
- ✓ **Διεγείρει την αύξηση των ριζιδίων και προάγει την ανάπτυξή τους**, επιταχύνοντας το φύτρωμα των σπόρων (ριζοβολία).
- ✓ **Ενισχύει τη βλαστικότητα, την ανθοφορία** (αυξάνει τη γονιμοποίηση ανθέων), την **καρπόδεση, την καρποφορία**.
- ✓ Προκαλεί αύξηση της **παραγωγής και βελτίωση της ποιότητας** των γεωργικών προϊόντων.
- ✓ **Αποτρέπει τις τροφοπενίες**.
- ✓ Προκαλεί **βελτίωση των προβληματικών εδαφών**, αφομοίωση των συμπλοκοποιημένων θρεπτικών στοιχείων του εδάφους και ενίσχυση της μικροβιακής δραστηριότητας του εδάφους.

## ΕΦΑΡΜΟΓΗ - ΔΟΣΟΛΟΓΙΑ

**Διαφυλλικά** ψεκάζοντας τη φυλλική επιφάνεια του φυτού. Ποσότητα εφαρμογής: **1-8 κιλιά/1000 κιλιά H2O**. Οι διαφυλλικές εφαρμογές να γίνονται κατά τις δροσερές ώρες της ημέρας (πολύ πρωί ή αργά το απόγευμα).

**Υδρολίπανση** (στο νερό του ποτίσματος με ριζοπότισμα ή μέσα στο λιπαντήρα). Ποσότητα εφαρμογής **2-8 κιλιά/στρέμμα**. Οι παραπάνω εφαρμογές **επαναλαμβάνονται ανά 7-14 ημέρες** σε όλη τη διάρκεια της καλλιεργητικής περιόδου (εκτός εάν υπάρχει ειδικό πρόγραμμα λίπανσης με ειδικές εφαρμογές).

